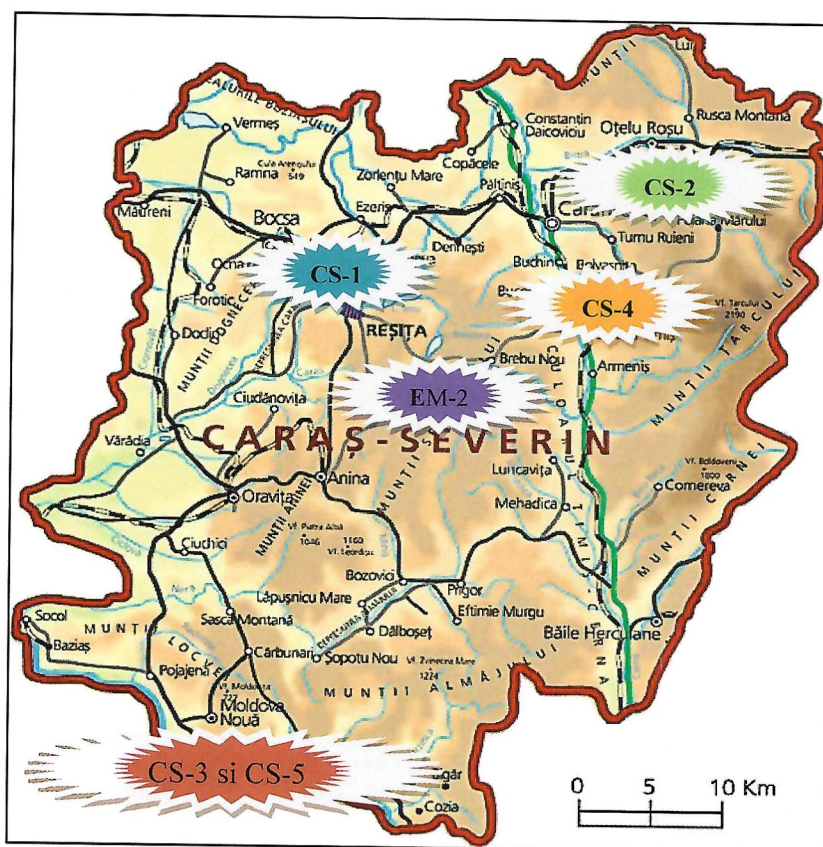


**AGENȚIA PENTRU PROTECȚIA MEDIULUI CARAȘ-SEVERIN**

Nr.: 2652 /ML/10.03.2022

**INFORMARE**  
**Evoluția calității aerului în luna februarie 2022**

Prezentăm mai jos evoluția indicelui general de calitate a aerului din rețeaua locală de monitorizare a calității aerului



**Amplasarea stațiilor de monitorizare în județul Caraș-Severin**

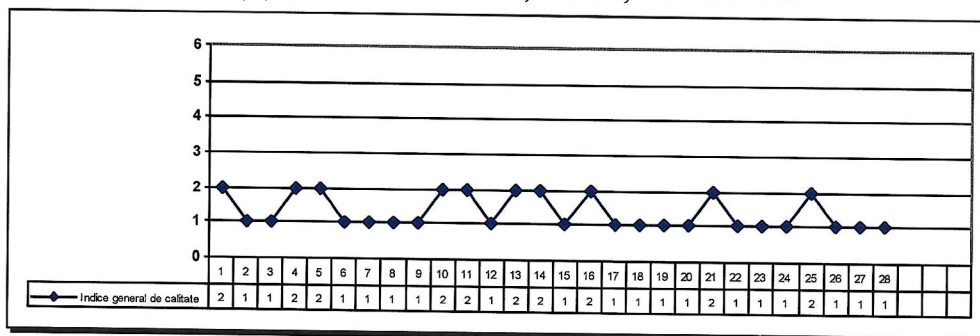
**Legendă:**

- CS-1: Str. Petru Maior, nr. 73 Reșița
- CS-2: Str. Rozelor, FN, Oțelu Roșu
- CS-3: Str. Unirii, nr. 515, Moldova Nouă
- CS-4: Str. Principală, comuna Buchin
- CS-5: fosta Str. Ostrov, FN, Moldova Nouă
- EM-2: Stația meteo, muntele Semenic

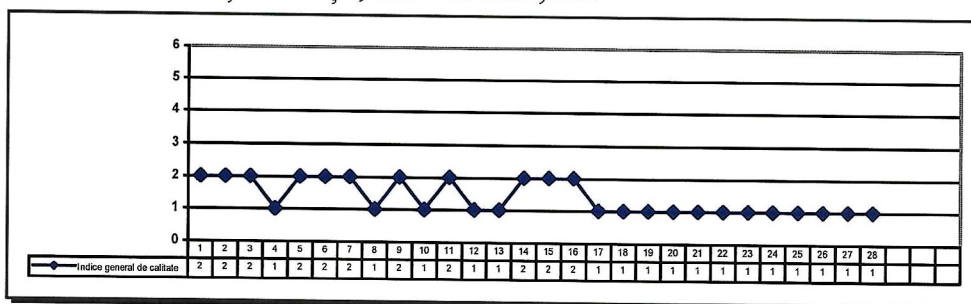
Evoluția indicelui general de calitate a aerului la stațiile din rețeaua locală de monitorizare, conform Ordinului nr. 1818 din 02.10.2020 privind aprobarea indicilor de calitate a aerului, care reprezintă un sistem de codificare utilizat pentru informarea publicului privind calitatea aerului:

Indice general/Indice specific					
1	2	3	4	5	6
Bun	Acceptabil	Moderat	Rău	Foarte rău	Extrem de rău

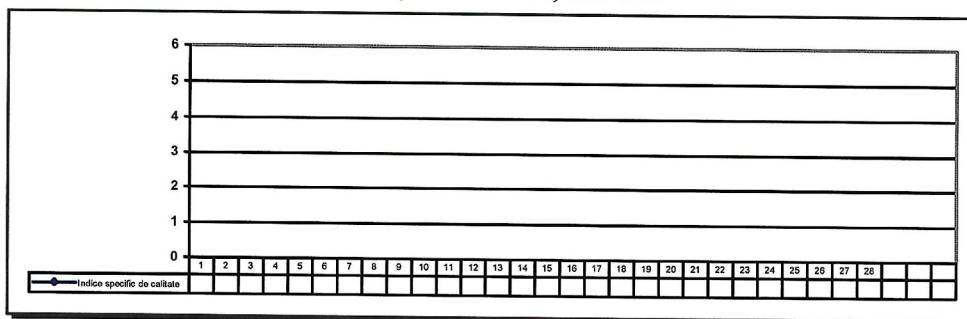
Stația CS-1 adresa: Reșița, str. Petru Maior, nr. 73, cod 320111



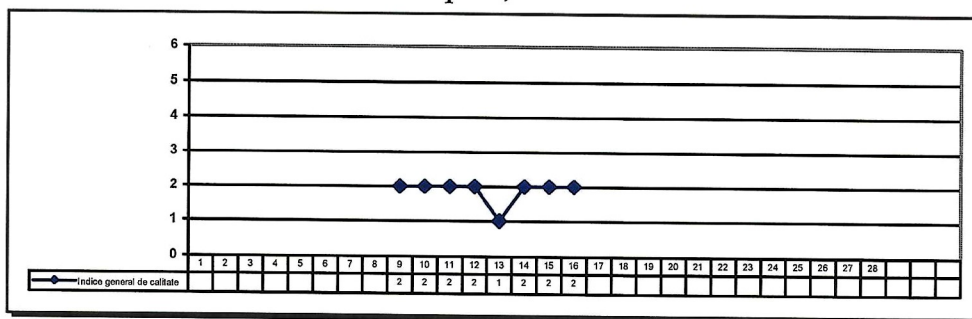
Stația CS-2 adresa: Oțelu Roșu, str. Rozelor, FN



Stația CS-3 adresa: Moldova Nouă, str. Unirii, nr. 515



Stația CS-4 adresa: Buchin, str. Principală, nr. 4



**AGENȚIA PENTRU PROTECȚIA MEDIULUI CARAȘ-SEVERIN**

Pagina 2 din 3

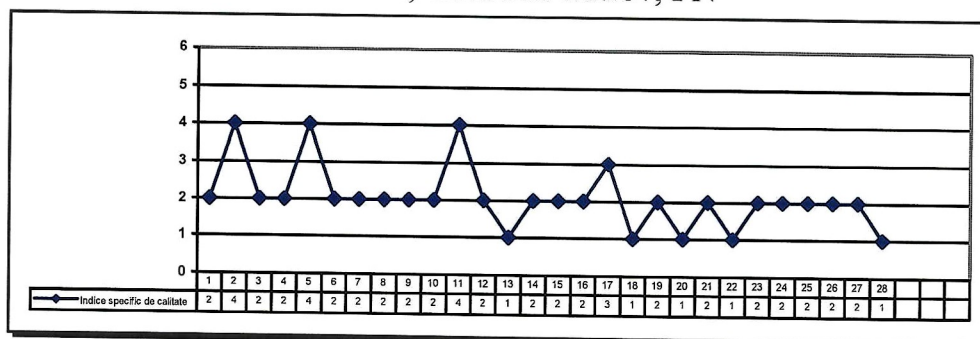
Strada Petru Maior, nr.73, Reșița, jud. Caraș-Severin, Cod 320111

e-mail: office@apmcs.anpm.ro; Tel: 0255.223.053; 0255.231.526; Fax: 0255.226.729

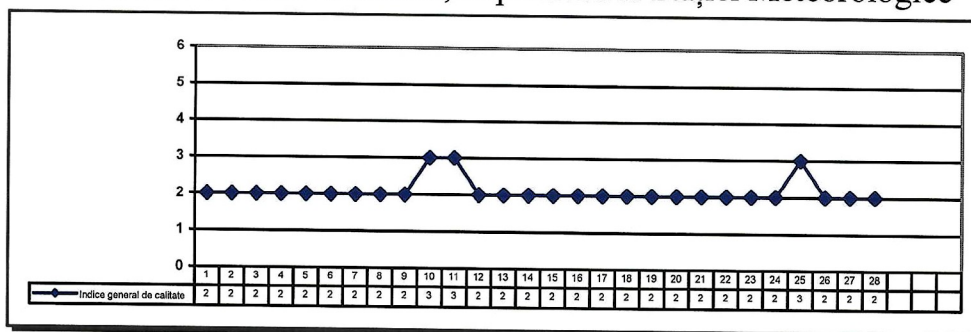
Operator de date cu caracter personal, conform Regulamentului (UE) 2016/679



Stația CS-5 adresa: Moldova Nouă, fosta Str. Ostrov, FN



Stația EM-2 adresa: Muntele Semenic, în perimetrul Stației Meteorologice



Indicele general de calitate a aerului se stabilește ca fiind cel mai mare dintre indicii specifici corespunzători poluanților monitorizați, și anume: dioxid de sulf ( $\text{SO}_2$ ) – medii orare, dioxid de azot ( $\text{NO}_2$ ) – medii orare, ozon ( $\text{O}_3$ ) – medii orare, particule în suspensie fracția  $\text{PM}_{10}$  – măsurări nefelometrice/atenuare beta – medie mobilă pe 24 de ore (conform Ordin nr. 1818 / 02.10.2020).

Datele de la particule în suspensie fracția  $\text{PM}_{10}$ , cu diametrul mai mic de 10 microni măsurate automat prin metoda nefelometrică/atenuare beta sunt **orientative, metoda de referință fiind cea gravimetrică.**

Datele sunt furnizate de stațiile automate din Rețeaua Națională de Monitorizare a Calității Aerului din județul Caraș-Severin și se pot vizualiza pe site-ul [www.calitateaer.ro](http://www.calitateaer.ro)

**Cu deosebită considerație,**

**Director Executiv**

Mihai Danuț CEPEȘA



Avizat: Șef Serviciu Monitorizare și Laboratoare – Olga Viorica GHIBUȘ  
Întocmit: 1 ex., Olga Viorica GHIBUȘ –SML/10.03.2022/ora 09:00



**AGENȚIA PENTRU PROTECȚIA MEDIULUI CARAȘ-SEVERIN**

Pagina 3 din 3

Strada Petru Maior, nr.73, Reșița, jud. Caraș-Severin, Cod 320111

e-mail: [office@apmcs.anpm.ro](mailto:office@apmcs.anpm.ro); Tel: 0255.223.053; 0255.231.526; Fax: 0255.226.729

Operator de date cu caracter personal, conform Regulamentului (UE) 2016/679