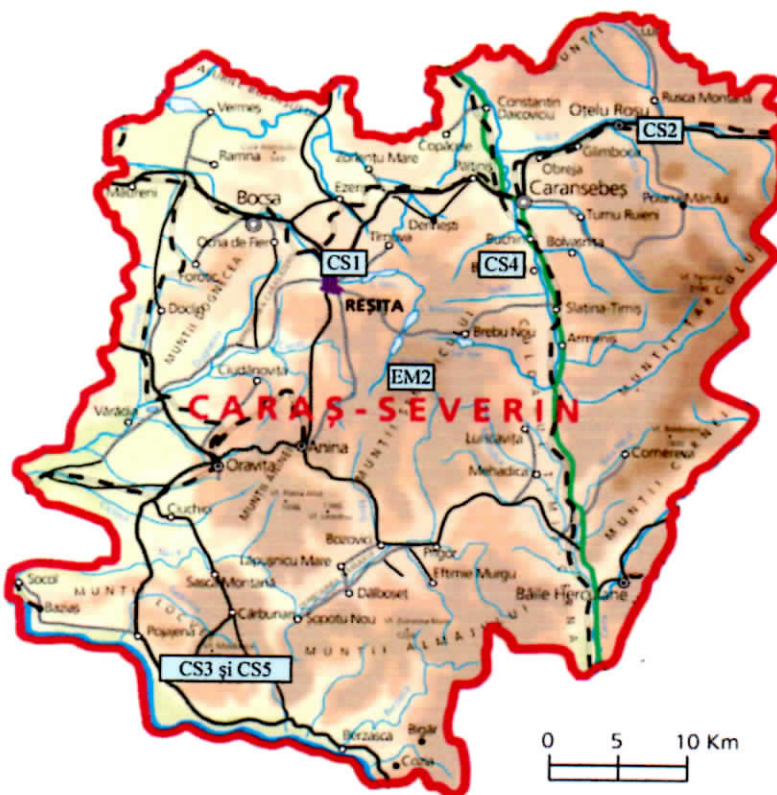


Nr.: 2266/ML/11.03.2019

INFORMARE

Evoluția calității aerului în luna februarie 2019

Prezentăm mai jos evoluția indicelui general de calitate a aerului din rețeaua locală de monitorizare a calității aerului



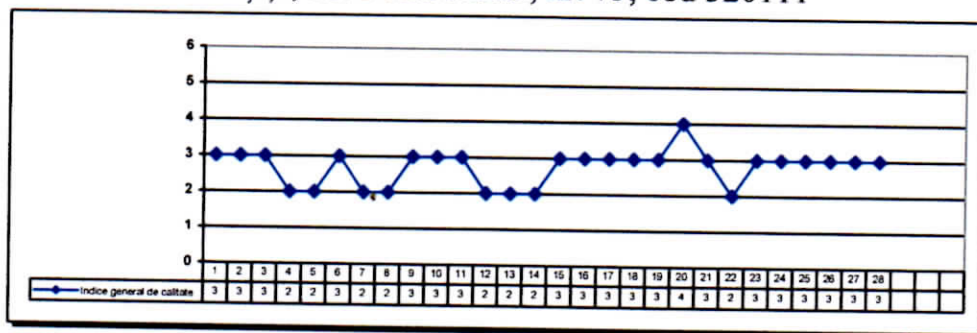
Legendă:

- CS-1: Str. Petru Maior, nr. 73 Reșița
- CS-2: Str. Rozelor, FN, Oțelu Roșu
- CS-3: Str. Unirii, nr. 515, Moldova Nouă
- CS-4: Str. Principală, comuna Buchin
- CS-5: fosta Str. Ostrov, FN, Moldova Nouă
- EM-2: Stația meteo, muntele Semenic

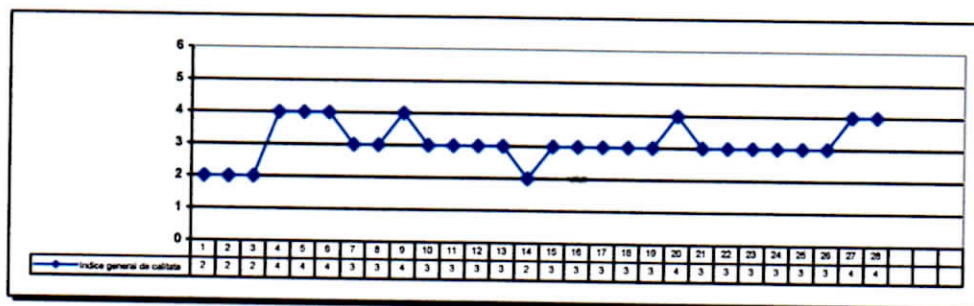
Amplasarea stațiilor de monitorizare în județul Caraș-Severin

A. Evoluția indicelui general de calitate a aerului la stațiile din rețeaua locală de monitorizare:

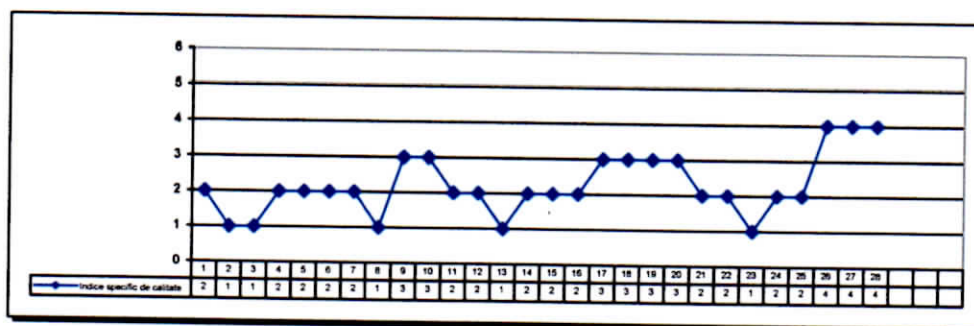
Stația CS-1 adresa: Reșița, str. Petru Maior, nr. 73, cod 320111



Stația CS-2 adresa: Oțelu Roșu, str. Rozelor, FN

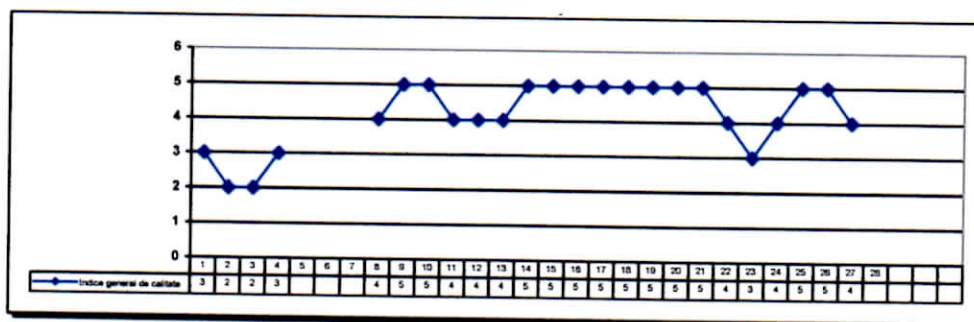


Stația CS-3 adresa: Moldova Nouă, str. Unirii, nr. 515

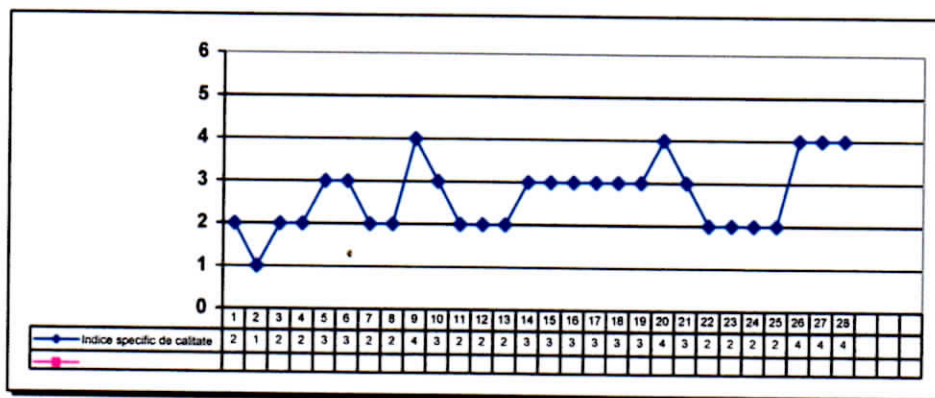


Notă: Indicele prezentat s-a realizat din doi indici specifici - datorită dotării/echipamentelor specifice stației CS-3.

Stația CS-4 adresa: Buchin, str. Principală, nr. 4

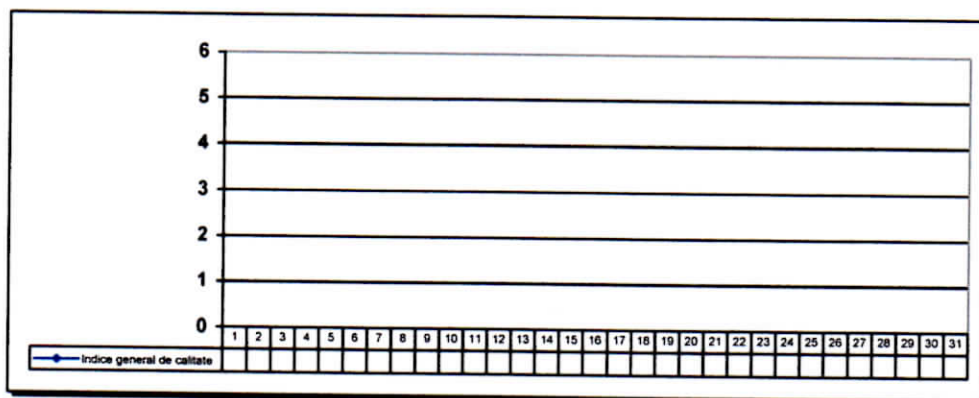


Stația CS-5 adresa: Moldova Nouă, fosta Str. Ostrov, FN



Notă: Indicele prezentat este indice specific - datorită dotării stației CS-5.

Stația EM-2 adresa: Muntele Semenic, în perimetrul Stației Meteorologice



Notă: Din data de 08.10.2018 stația a fost oprită

Datele sunt furnizate de stațiile automate din județul Caraș-Severin, componente ale Rețelei Naționale de Monitorizare a Calității Aerului.

Cu deosebită considerație,

Director Executiv

Mihai Dănuț CEPEHA



Șef Serviciu Monitorizare și Laboratoare,

Olga-Viorica GHIBUS

Întocmit: 1 ex., 11.03.2019, ora 08:40

Șef Serviciu ML, Olga Viorica GHIBUS

