

MINISTERUL MEDIULUI, APELOR ȘI PĂDURILOR

AGENȚIA NAȚIONALĂ PENTRU PROTECȚIA MEDIULUI

AGENȚIA PENTRU PROTECȚIA MEDIULUI CARAȘ-SEVERIN

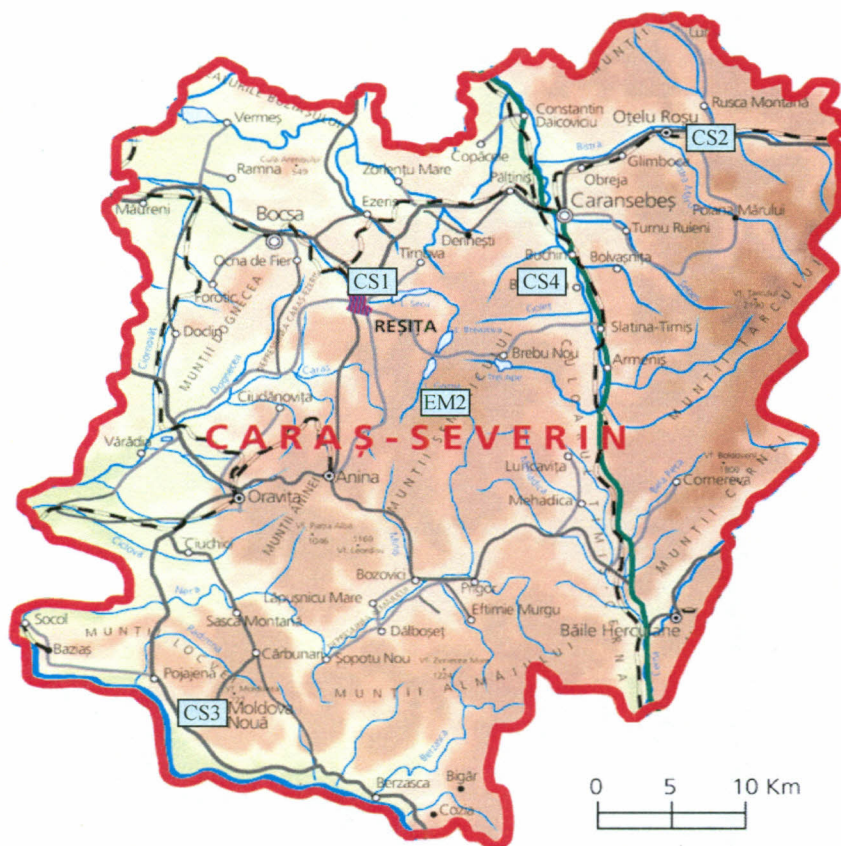
Str. Petru Maior Nr. 73 județul Caraș-Severin

Nr. 7166/SML/09.12.2015

INFORMARE

Evoluția calității aerului în luna noiembrie 2015

Prezentăm mai jos evoluția indicelui general de calitate a aerului din rețeaua locală de monitorizare a calității aerului



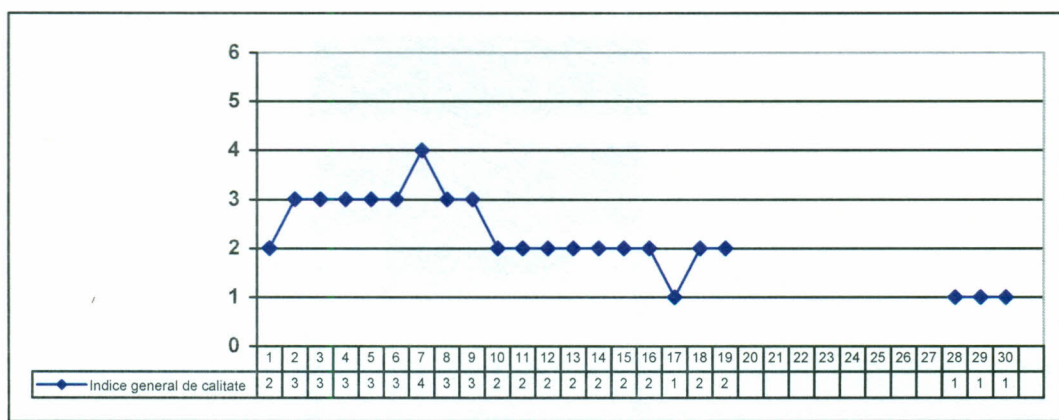
Legendă:

- CS-1: Str. Petru Maior, nr. 73
Reșița
- CS-2: Str. Rozelor, FN, Oțelu
Roșu
- CS-3: Str. Unirii, nr. 515,
Moldova Nouă
- CS-4: Str.Principală, comuna
Buchin
- EM-2: Stația meteo, muntele
Semenic

Amplasarea stațiilor de monitorizare în județ

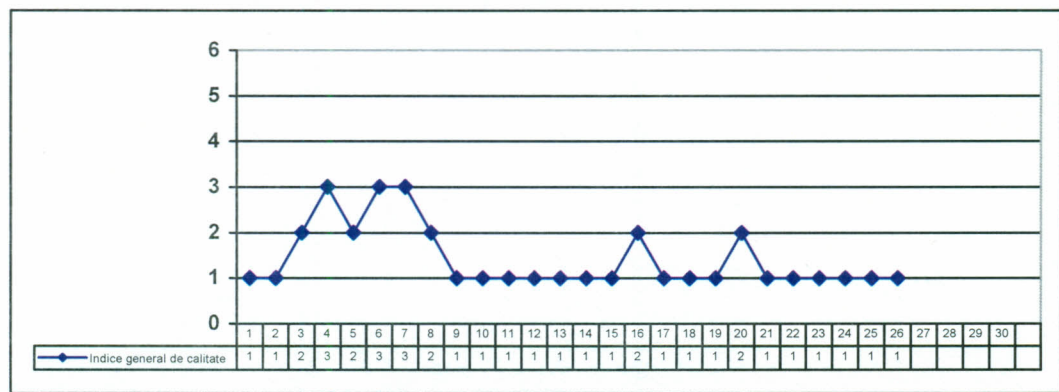
A. Evoluția indicelui general de calitate a aerului la stațiile din rețeaua locală de monitorizare:

Stația CS-1 adresa: Reșița, str. Petru Maior, nr. 73, cod 320111



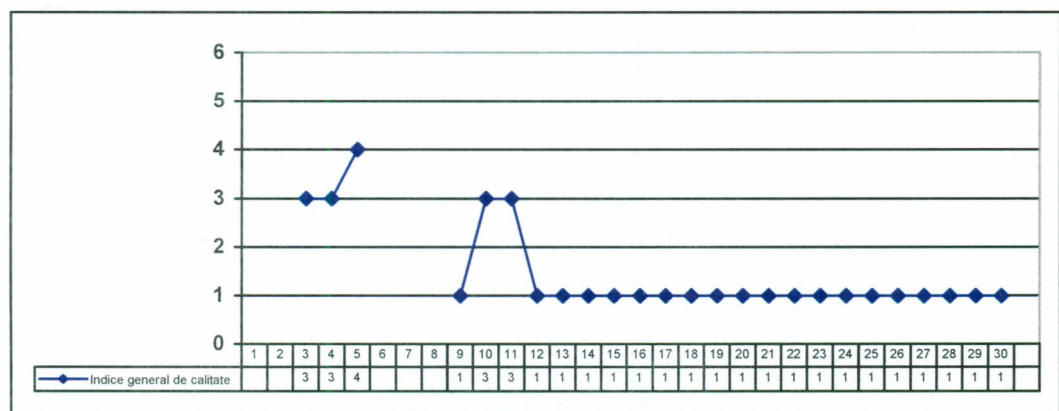
În luna noiembrie 2015 nu a fost calculat indicele general de calitate a aerului zilnic, pentru stația CS-1, în perioada 20-27 noiembrie, deoarece au fost date insuficiente. Această stație se află în proces de Revizie Generală, conform procedurilor demarate de MMAP în anul 2015.

Stația CS-2 adresa: Oțelu Roșu, str. Rozelor, FN



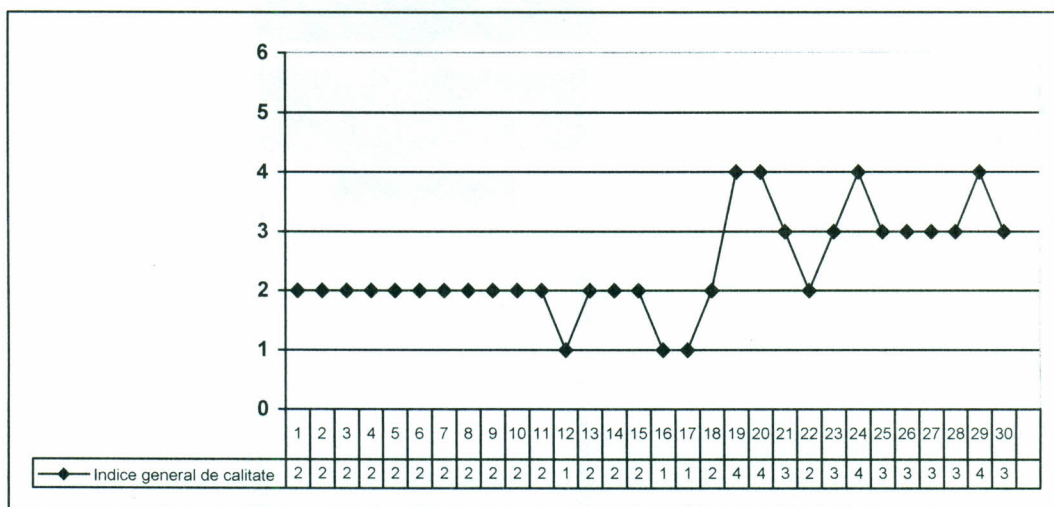
În luna noiembrie 2015 nu a fost calculat indicele general de calitate a aerului zilnic, pentru stația CS-2, în perioada 27-30 noiembrie, deoarece au fost date insuficiente. Această stație se află în proces de Revizie Generală, conform procedurilor demarate de MMAP în anul 2015.

Stația CS-3 adresa: Moldova Nouă, str. Unirii, nr. 515

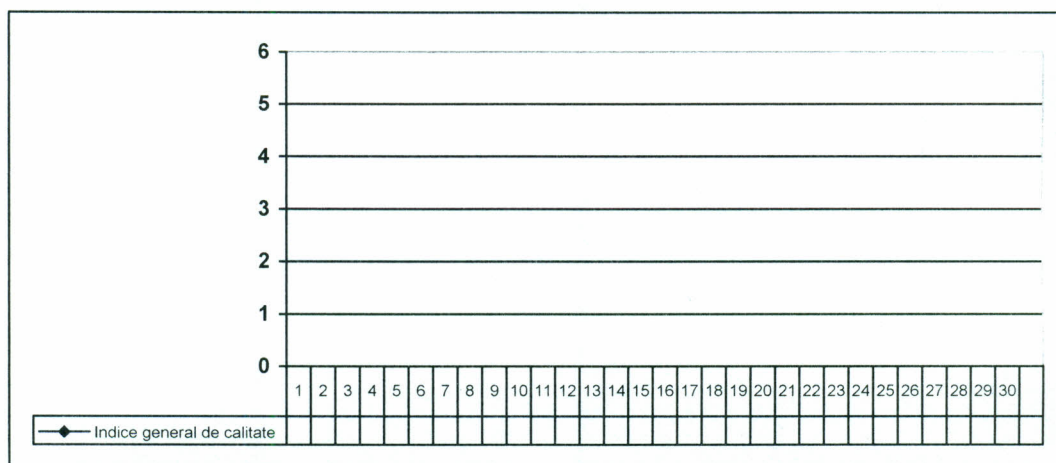


În luna noiembrie 2015 nu a fost calculat indicele general de calitatea aerului zilnic, pentru stația CS-3, în perioadele 1-2 și 6-8 noiembrie, deoarece stația a fost oprită datorită întreruperii de energie electrică.

Stația CS-4 adresa: Buchin, str. Principală, nr. 4



Stația EM-2 adresa: Muntele Semenic, în perimetru Stației Meteorologice



În luna noiembrie 2015 nu a fost calculat indicele general de calitatea aerului zilnic la stația EM-2, datorită opririlor repetate de energie electrică datele nu au fost transmise de către stație în perioada menționată.

Datele sunt furnizate de stațiile automate din județul Caraș-Severin, componente ale Rețelei Naționale de Monitorizare a Calității Aerului.

p. Director Executiv,

Marius VODIȚĂ



Contact APM Caraș-Severin: Olga-Viorica GHIBUȘ - Șef Serviciu Monitorizare și Laboratoare
 Adresă de e-mail: monitorizare@apmcs.anpm.ro
 Telefon: 0255 223 053; 0740 144 568