

MINISTERUL MEDIULUI

AGENȚIA NAȚIONALĂ PENTRU PROTECȚIA MEDIULUI

AGENȚIA PENTRU PROTECȚIA MEDIULUI CARAȘ-SEVERIN

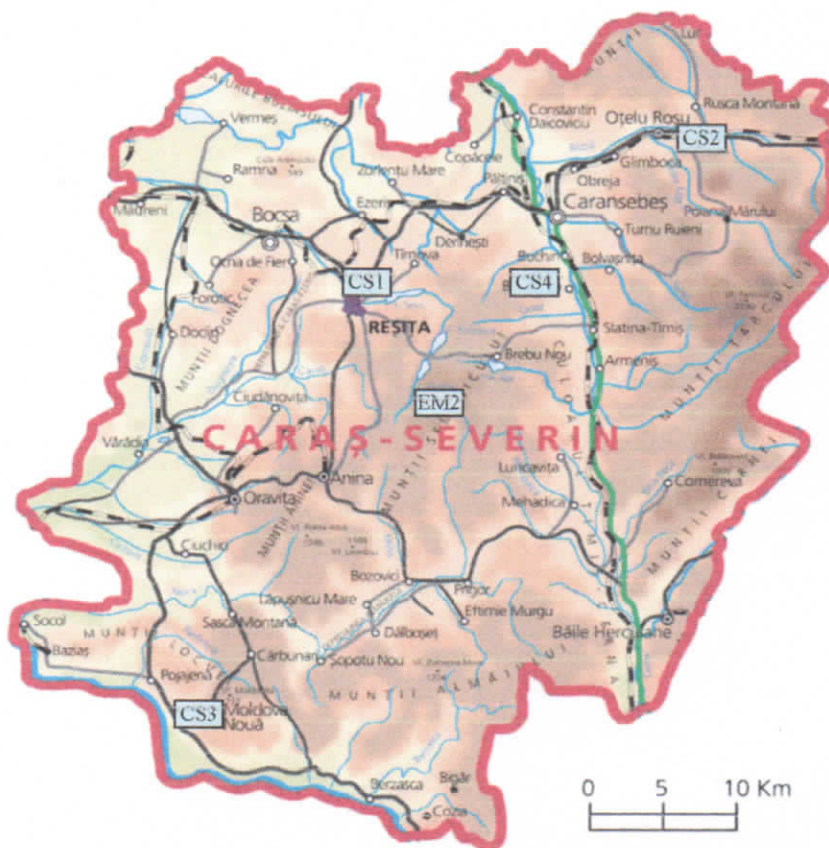
Str. Petru Maior Nr. 73 județul Caraș-Severin

Nr. 4425/SML/10.07.2017

INFORMARE

Evoluția calității aerului în luna iunie 2017

Prezentăm mai jos evoluția indicelui general de calitate a aerului din rețeaua locală de monitorizare a calității aerului



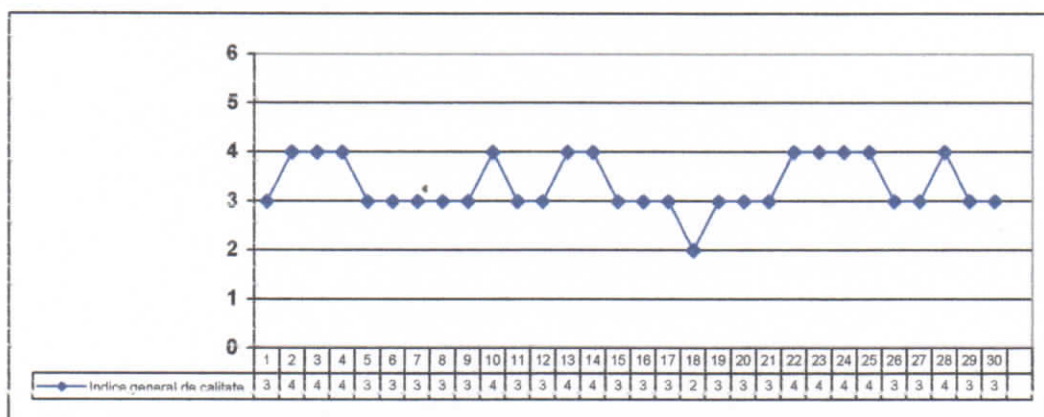
Legendă:

- CS-1: Str. Petru Maior, nr. 73 Reșița
- CS-2: Str. Rozelor, FN, Oțelu Roșu
- CS-3: Str. Unirii, nr. 515, Moldova Nouă
- CS-4: Str.Principală, comuna Buchin
- EM-2: Stația meteo, muntele Semenic

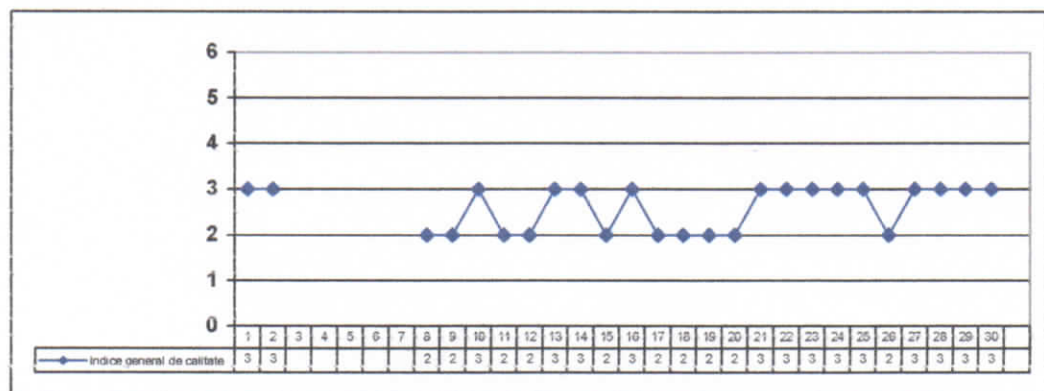
Amplasarea stațiilor de monitorizare în județ

A. Evoluția indicelui general de calitate a aerului la stațiile din rețeaua locală de monitorizare:

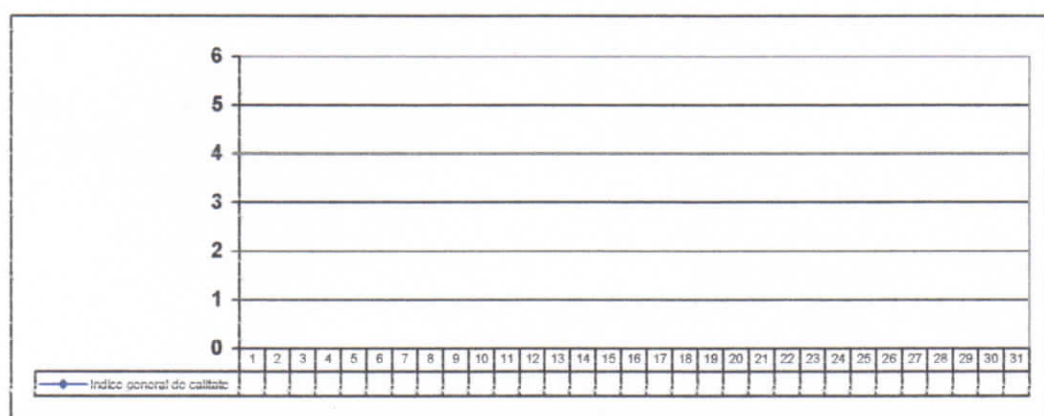
Stația CS-1 adresa: Reșița, str. Petru Maior, nr. 73, cod 320111



Stația CS-2 adresa: Oțelu Roșu, str. Rozelor, FN

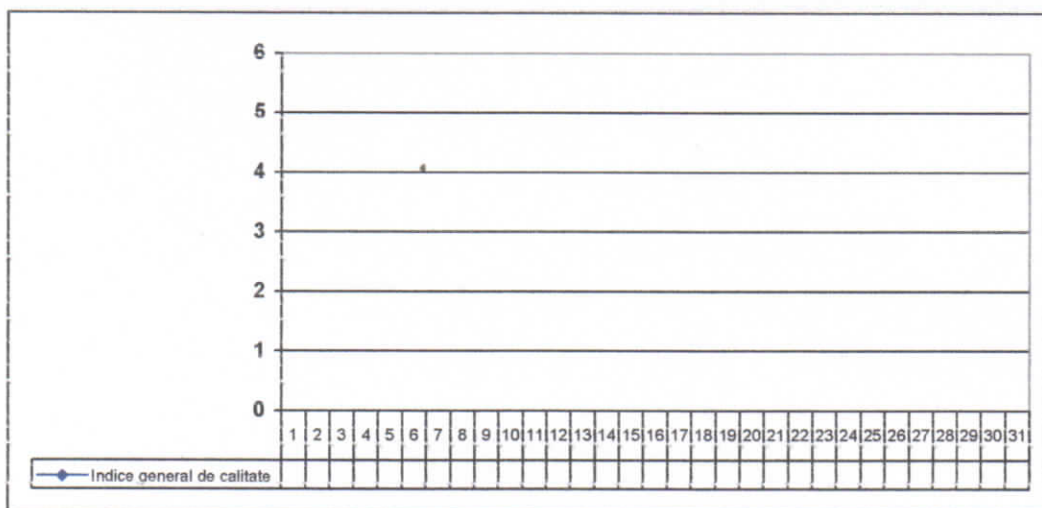


Stația CS-3 adresa: Moldova Nouă, str. Unirii, nr. 515



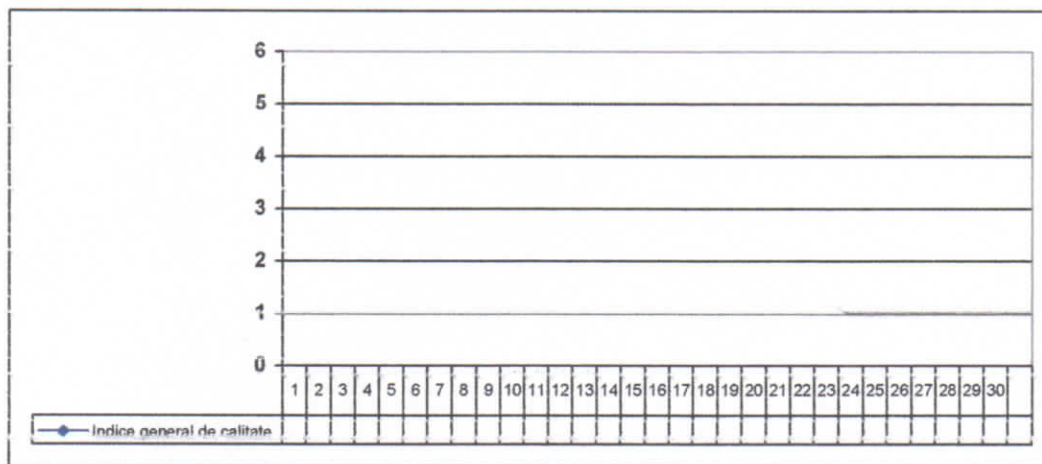
Această stație se află în proces de Revizie Generală, conform procedurilor demarate de MM din anul 2016. Stabilirea indicelui general de calitate a aerului nu a putut fi determinat din cauza datelor insuficiente pentru această stație.

Stația CS-4 adresa: Buchin, str. Principală, nr. 4



Această stație se află în proces de Revizie Generală, conform procedurilor demarate de MM din anul 2016. Stabilirea indicelui general de calitate a aerului nu a putut fi determinat din cauza datelor insuficiente pentru această stație.

Stația EM-2 adresa: Muntele Semenic, în perimetru Stației Meteorologice



Indicele general de calitate a aerului nu a putut fi determinat deoarece stația a fost oprită.

Datele sunt furnizate de stațiile automate din județul Caraș-Severin, componente ale Rețelei Naționale de Monitorizare a Calității Aerului.

Director Executiv,
Carmen SORESCU



Contact APM Caraș-Severin: Olga-Viorica GHIBUȘ - Șef Serviciu Monitorizare și Laboratoare
Adresă de e-mail: monitorizare@apmcs.anpm.ro
Telefon: 0255 223 053; 0740 144 568

